

Program for Management Development · PMD®

CÓRDOBA, **ARGENTINA**



“

La combinación de excelencia docente, infraestructura adecuada, contenido actualizado de los módulos y una dinámica de trabajo que alterna temas teóricos con trabajos prácticos, hacen del PMD un programa atractivo para los que tienen a cargo la Dirección de las áreas estratégicas de una empresa. Este es el valor agregado que ofrece una institución de primer nivel internacional con más de 50 años de experiencia en el mundo. En lo personal, fue una experiencia inolvidable poder compartir con colegas de otros sectores y empresas un año de trabajo que disfruté a cada momento.”



Marcos Gatsch
C.E.O
ISCOT Services S.A.

Al programa lo hice en dos oportunidades, en Córdoba y en Buenos Aires. Me permitió acceder a un marco teórico actualizado, de jerarquía internacional pero con permanentes referencias regionales y locales. Se dieron interesantes articulaciones prácticas, basadas en simulaciones y resoluciones de casos, a cargo de docentes de buen nivel, en su mayoría extranjeros, lo cual sumó un valor diferencial a la propuesta de conocimiento. Además, pude interactuar con colegas de otras organizaciones, de distintas dimensiones y de diversas actividades, con quienes adoptamos y adaptamos diferentes prácticas y soluciones. Las experiencias fueron muy dinámicas e intensas, enriquecedoras y entretenidas; todo lo aprendido me permitió descubrir y afianzar habilidades como también ampliar la visión empresarial más allá del rubro del negocio en el que uno está.”



Juan Tillard
Director General
Contenidos Mediterráneos S.A.
(Diario Día a Día)

Program for Management Development • PMD®

La presencia en Córdoba de ESADE Business School, a través de su Campus Buenos Aires, constituye una reafirmación de la concepción estratégica que impulsó su decisión de instalarse en Argentina: consolidar un proyecto regional en el marco de su proceso de globalización que le permitiera trabajar en todo el cono sur latinoamericano, donde se encuentra una proporción importante de sus ya más de 48.500 antiguos alumnos.

La presencia en Córdoba se produce, tal como ya ocurriera con otros casos fuera de Buenos Aires -sede natural del Campus- en alianza con una institución prestigiosa y reconocida en el ámbito regional, como lo es el ICDA de la Universidad Católica de Córdoba.

Esto constituye una expresión concreta de la vocación de ESADE para trabajar en forma asociada con instituciones de la región para el mejoramiento de las capacidades de los directivos de empresas que se desempeñan en esta parte del mundo.

Luego de más de 50 años de trayectoria, el prestigio académico de ESADE está avalado por un plantel de profesores caracterizado por la calidad de sus propuestas, así como por su solidez institucional y por el reconocimiento explícito que le otorga su excelente ubicación en los rankings que elaboran organismos especializados en la materia, todo lo cual nos permite confiar en el éxito de este nuevo emprendimiento.

En esta oportunidad, la iniciativa compartida con el ICDA implica incorporar a la oferta educativa existente en la región un programa de jerarquía internacional, adecuado para colaborar en la formación de directivos interesados en potenciar sus capacidades para la toma de decisiones en equipo, en un marco de responsabilidad y compromiso social.

Esperamos que este emprendimiento constituya un nuevo aporte en favor del proceso de desarrollo económico y social de la región, propósito alineado con la misión y los valores que sustentan las actividades de ESADE Business School.

El impacto de las nuevas tecnologías, el radical cambio en las formas de comunicarnos, los efectos persistentes de la crisis financiera global sobre el empleo y la producción, y la configuración de una nueva arquitectura de poder mundial, nos obligan a generar los conocimientos y habilidades necesarias para este escenario y a fomentar la conciencia de actuar éticamente en los negocios.

Desde el ICDA consideramos que la educación y la formación de las personas constituyen los instrumentos más eficaces y poderosos para asumir los desafíos del contexto actual y nutrir la esperanza de alcanzar una sociedad desarrollada y equitativa. Aspiramos a brindar una educación que permita a nuestros estudiantes interpretar la complejidad global, desarrollar la creatividad para pensar soluciones innovadoras a problemas cada vez más complejos y reconocer los dilemas éticos en la actividad empresarial.

El acuerdo de cooperación que hemos celebrado con ESADE Business School, hace realidad un gran anhelo: la presencia en Córdoba de una de las Escuelas de Negocios más prestigiosas y mejor conceptuadas del mundo dictando uno de los programas más demandados de su amplia oferta académica.

El PMD® es una propuesta única y superadora para la alta dirección de las empresas locales. No se trata de una capacitación más. Este gran esfuerzo del ICDA está haciendo posible acceder a los paradigmas y tendencias del dinámico e impredecible mundo de los negocios de la segunda década del siglo.

Tenemos la certeza de que este reto viene a ocupar un espacio vacío en el ámbito de la formación ejecutiva y que consolidará nuestra misión de generar y afianzar una auténtica Comunidad de Conocimiento.



Alejandro Bernhardt
Director General
ESADE Business School
Campus Buenos Aires



Montserrat Jiménez
Directora Ejecutiva del Programa
ESADE Business School
Campus Buenos Aires



Gonzalo García Espeche
Director General
ICDA - UCC

Objetivos y Beneficios del Programa

Ante la realidad que nos impone el entorno, en ESADE tenemos la convicción de que la clave del éxito del programa es, no sólo formar en herramientas y conceptos de gestión, sino devolver a los participantes a sus organizaciones más capaces a la hora de implantar, más eficientes y eficaces a la hora de obtener resultados, con el fin de mejorar de forma sustancial el proceso de consecución de sus retos profesionales.

El Program for Management Development le permitirá:

- Comprender **las claves del entorno** de la organización así como los efectos de la evolución de los factores externos en la marcha de la empresa.
- Obtener una **visión estratégica global** de la dirección general.
- Conocer todas **las funciones clave** y cómo éstas se interrelacionan.
- Desarrollar las **habilidades directivas** de forma individualizada para la gestión eficiente de equipos, el ejercicio del liderazgo y la toma de decisiones ganadoras.
- Adquirir competencias y herramientas para la **gestión efectiva del cambio** y la **implantación exitosa** de las decisiones tomadas.
- **Acceder a una red profesional** y un foro de debate y reflexión sobre conceptos de gestión, tanto durante el programa como tras la realización del mismo a través de una comunidad de más de 48.500 antiguos alumnos.

PMD®: la solución para la formación de “ejecutivos con agendas muy exigentes”.



Participantes

El PMD® de ESADE está dirigido a ejecutivos que desempeñan funciones directivas en las distintas áreas funcionales de la organización, a directivos de compañías de diversos sectores así como a emprendedores con potencial de crecimiento.

Con al menos 5 años de experiencia directiva, provienen de una diversidad de sectores y tipologías de empresa, para crear un entorno de aprendizaje plural y cooperativo.



Datos promedio de los últimos años.

El PMD® está diseñado para la formación de ejecutivos, emprendedores y consultores con experiencia en negocios.



Modelo de Aprendizaje

En nuestros más de 50 años de trayectoria en formación en management, ESADE ha sido fiel a la convicción del enriquecimiento de un marco de pluralidad metodológica, y a la necesidad de innovar continuamente en métodos y contenidos.



El PMD® tiene un enfoque práctico que enriquece y modeliza las experiencias de los participantes.

El Program for Management Development de ESADE incluye metodologías innovadoras, apostando por la diversidad para conseguir una experiencia de aprendizaje completa. Los participantes adquieren competencias tanto emocionales como cognitivas que impactan de forma sustancial en el rendimiento a su vuelta en la organización.

Managing Director Forum

El programa cuenta con la participación de destacados directivos de empresas que impartirán sesiones sobre un tema de actualidad desde su propia experiencia, estableciéndose a continuación un debate abierto. Estas sesiones permitirán a los participantes compartir sus inquietudes como directivos con figuras destacadas de nuestro entorno empresarial.

Aprendizaje Dinámico y Plural

La formación en el aula se desarrolla mediante clases participativas, en las que los participantes pueden exponer y debatir los conceptos clave de gestión y el diseño de la estrategia de desarrollo de la empresa.

El equipo docente utiliza diversas herramientas pedagógicas adaptadas a la realidad de cada concepto y materia tratada con el fin de asegurar el mayor impacto y la mayor eficiencia formativa: clases magistrales, casos y mini casos, ejercicios prácticos y de simulación, etc.

Trabajo personal y de equipo

El nivel de calidad que el programa se propone alcanzar exige la predisposición a un trabajo académico riguroso, tanto individual como en equipo. Se considera que cada participante ha de dedicar al trabajo personal un tiempo similar al que dedica en el aula, dependiendo de los temas que se estén tratando en cada momento.

Simulador Estratégico

Experiencia interactiva de gestión estratégica y operativa de empresas. Los participantes tienen la oportunidad de gestionar un número de compañías durante un lapso equivalente a 3 o 4 años con decisiones en las principales áreas de la empresa. La simulación es una oportunidad de reconocer las propias habilidades y una experiencia dinámica que combina la realidad cotidiana con la visión integrada del management estratégico.

El PMD® se basa en una metodología centrada en los casos reales representados por los propios participantes.

Contenidos

VISIÓN GLOBAL

Aproximación al entorno de la empresa y a la formulación estratégica global.

VISIÓN FUNCIONAL

Conocimiento en profundidad de las áreas funcionales con un enfoque en la gestión orientada a la creación de valor.

VISIÓN TRANSVERSAL

Simulación de los efectos de la toma de decisiones globales y funciones en el conjunto de la compañía. Desarrollo de habilidades de gestión del cambio e implantación.

Desarrollo de Competencias Directivas



El PMD® es el programa líder para la formación ejecutiva en Iberoamérica, con una veintena de ediciones en el último período académico.

Contenidos

El contenido curricular ha sido diseñado con arreglo a este itinerario y con una distribución de las materias que maximiza el impacto pedagógico global del Programa.

Estrategia Competitiva

Modelos y conceptos fundamentales de la política de empresa. Profundización en los aspectos relativos al análisis estratégico y a la formulación e implantación de la estrategia de la empresa, con especial énfasis en el crecimiento. Análisis de la política de empresa desde la perspectiva de la dirección general, integrando conceptos como propósito, estrategia, gestión del crecimiento, internacionalización, órganos de gobierno y gestión del cambio.

Análisis y Planificación Financiera

Visión avanzada del análisis económico-financiero empresarial a la que sigue un desarrollo en profundidad de las técnicas y políticas necesarias para la planificación del resultado y la gestión de la Tesorería. Fundamentación técnica que da apoyo a la futura estrategia financiera de la empresa.

Dirección de Marketing

Introducción a los conceptos y orientaciones generales de marketing. Comprensión del papel del proceso de marketing como generador de valor y su relación con la estrategia general de la empresa. Investigación y análisis del consumidor, de la competencia y del mercado: identificación de oportunidades de negocio. Estudios de las decisiones y de las variables de gestión de la dirección de marketing y la dirección de ventas. Abordaje de la marca como activo y vínculo con el mercado.

Competir desde Operaciones

Introducción del enfoque actual de la Dirección de Operaciones que integra Producción, Logística y Calidad, como fundamento de la gestión empresarial de compañías industriales y de servicios. Obtención de ventaja competitiva a través de la gestión de los procesos y liderazgo en la implantación de Proyectos de Mejora de las Operaciones.

Desarrollo de Habilidades Directivas

Discusión de modelos según los cuales un buen directivo no sólo entiende simplemente la necesidad de delegar responsabilidades, sino que además debe ser un líder de personas. Formarse en aspectos tales como crecimiento personal y eficacia directiva son factores cruciales en la formación de un excelente directivo.



Finanzas Corporativas

Análisis de la creación de valor en las decisiones financieras a largo plazo. Previa introducción a los conceptos básicos de las operaciones financieras, se estudia la metodología de selección de inversiones con el objetivo de maximizar el valor de la empresa.

Competir con Sistemas de Información

El objetivo de este módulo es mostrar las nuevas oportunidades, amenazas y los retos que proporcionan los sistemas de información y las tecnologías de la información y de la comunicación, tanto desde el punto de vista de la propia empresa como desde su influencia decisiva en las nuevas dinámicas de mercado y su aplicación en la cadena de valor.





Dirección Estratégica de Personas

La dimensión estratégica de la dirección de personas: conexión con la estrategia de la empresa. La dimensión política de la dirección de personas: herramientas para gestionar personas e instrumentos para incidir en el comportamiento profesional. La dimensión operaciones: factores internos y externos que condicionan la definición y puesta en práctica de las políticas de personal y desarrollo de procesos de apoyo a los diferentes departamentos de una organización. La dimensión situacional: el rol de la función de gestión de personas dentro de la organización y el papel de los directivos de línea en la misma.

Creatividad, Innovación y Gestión del Cambio

Impulso del desarrollo creativo e innovador como una habilidad directiva fundamental en tiempos de globalización y de procesos de gestión inmersos en entornos de gran complejidad. Entrenamiento de la innovación y la creatividad, favoreciendo la generación de nuevas ideas para la puesta en marcha y ejecución de proyectos y procesos de cambios organizacionales, fomentando una cultura emprendedora en la que el papel de los intraemprendedores es clave.

El PMD® brinda formación de clase mundial, en Argentina, con profesores y diploma europeos.

Simulación Estratégica y Gestión de Equipos

Implantación de la estrategia es gestionar el cambio. Éste no afecta sólo a los procesos, sino sobre todo a las actitudes, capacidades y comportamientos de las personas. Mediante un juego de simulación se ejercita la toma de decisiones a través de la gestión de una empresa en un entorno global.



Equipo de Profesores

Un equipo docente que vive la realidad empresarial

Uno de los principales activos de ESADE Business School reside en saber aplicar la teoría a la realidad del día a día empresarial y a la orientación a resultados. Nuestro equipo docente está formado por profesores que, además de integrar el claustro académico, son altos directivos y consultores, inmersos constantemente en negociaciones, proyectos start-up, fusiones, consejos de administración o coaching para directivos.



PROFESORADO

Josep Lluís Cano Giner

Profesor asociado del Departamento de Dirección de Sistemas de Información de ESADE. Doctor en Administración de Empresas por la Universitat Politècnica de Catalunya. Diplomado de Estudios Avanzados por la Universitat Politècnica de Catalunya. Licenciado en Ciencias Empresariales y Máster en Dirección de Empresas de ESADE. Licenciado en Administración y Dirección de Empresas por ESADE / Universitat Politècnica de Catalunya. Diplomado del programa CPCL por Harvard Business School.



Xavier Gimbert Ràfols

Director del Área de Latinoamérica de ESADE Business School. Profesor del Departamento de Política de Empresa de ESADE. Doctor y Máster en Dirección y Administración de Empresas por ESADE. Licenciado en Farmacia por la Universidad de Barcelona. Visiting Scholar de la Kelley Business School de Indiana University, USA. Profesor del Programa PHARE de la Comisión Europea para países de Europa del Este.



Marcos Cristal

Profesor invitado del Área Política de Empresa de ESADE Business School, Campus Buenos Aires. Licenciado en Economía, Facultad de Ciencias Económicas por la Universidad de Buenos Aires. Master of Social Work, Adelphi University (USA), Posgraduado en Especialización en la Comunidad Europea por la Pro-Deo University (Italia).



Pablo Heinig

Profesor del Área Recursos Humanos de ESADE Business School, Campus Buenos Aires.

Ingeniero Mecánico por la Universidad Nacional de Córdoba. Coordinador del Centro de Estudios de la Gestión del Tiempo Libre. Secretario General de OTIUM, Asociación Iberoamericana de Estudios de Ocio. Director del Instituto de Management de la Industria del Entretenimiento de IAAPA (Internacional Association of Amusement Park and Attractions).



Jordi Fabregat Feldstajn

Profesor del Departamento de Control y Dirección Financiera de ESADE. Doctor en Administración y Dirección de Empresas por ESADE-Universitat Ramon Llull. Licenciado en Ciencias Empresariales y Máster en Dirección de Empresas por ESADE. Licenciado en Administración y Dirección de Empresas por ESADE – Universitat Politècnica de Catalunya. Director del Máster en Dirección Económico-Financiera de ESADE Business School.



Francisco Loscos Arenas

Profesor del Departamento de Dirección de RRHH de ESADE. Máster en Dirección y Administración de Empresas por ESADE. Licenciado en Derecho por la Universitat Central de Barcelona. En la actualidad, es Consultor de Procesos de People & Change y Asesor de la Alta Dirección.



Carlo Gallucci Calabrese

Catedrático de Marketing y miembro de la dirección de ESADE. Licenciado en Economía y Comercio por la Universidad de Messina, Italia. Máster en Dirección y Administración de Empresas (MBA) por ESADE, Barcelona, España. Doctor en Ciencias Económicas y Empresariales por ICADE, Universidad Pontificia Comillas, Madrid, España. Executive Program in Management por la Universidad de California de Los Angeles (UCLA), USA. Strategic Marketing Management Program por la Harvard Business School, Boston, USA. Miembro del patronato y del consejo de varias organizaciones, es especialista en Marketing Estratégico y en Marketing Internacional.



Norbert Monfort Villarroya

Profesor colaborador del Departamento de Recursos Humanos de ESADE. Psicólogo Industrial por la Universidad Autónoma de Barcelona. Máster en RRHH por Universidad de Carolina del Sur. Máster en Desarrollo Organizacional por Instituto GR Israel. Socio co-fundador de Cookie Box, comunidad de innovación en Y-Consulting.

*Profesorado orientativo, sujeto a posibles cambios.

Conocimiento basado en la investigación constante

Combinando su actividad en las aulas con la investigación, nuestro claustro es fuente de soluciones innovadoras para las empresas. Además, ESADE Business School funciona como un foro abierto de discusión, organizando durante todo el año conferencias, observatorios, clubes, mesas redondas, etc., iniciativas todas ellas que crean relaciones vivas y enriquecedoras con los líderes empresariales más relevantes a nivel internacional.



Alejandro Moreno

Profesor visitante del Área Finanzas de ESADE Business School, Campus Buenos Aires. Master in Business Administration (MBA) por la Universidad ORT, Uruguay. Certificación en Docencia Universitaria por la ORT. Contador Público por la Universidad de la República Oriental del Uruguay.



Pablo Sirlin

Profesor invitado del Área Política de Empresa de ESADE Business School, Campus Buenos Aires. Licenciado en Economía por la Universidad de Buenos Aires. Doctor en Economía por la Universidad de Buenos Aires.



Carles Roig Navarro

Profesor del Departamento de Dirección de Operaciones e Innovación de ESADE Business School. Licenciado en Ciencias Económicas por la Universitat Autònoma de Barcelona y Master en Gestión y Comercio Internacional (MIM) por ESADE. Combina su actividad docente en las asignaturas Supply Chain Management, Estrategia y Dirección de Operaciones, con la actividad profesional como consultor y consejero de empresas. Ha ocupado distintas responsabilidades ejecutivas en grandes empresas.



El PMD® es desarrollado por profesores con sólida formación académica y experiencia en empresas.



Información Institucional



ESADE Business School

ESADE Business School es una institución de prestigio internacional, fundada hace más de 50 años en Barcelona gracias a la iniciativa de un grupo de empresarios catalanes y miembros de la Compañía de Jesús.

Después de su consolidación en Barcelona, implantó su segundo Campus en Madrid, el que luego de pocos años alcanzó también su madurez institucional y su reconocimiento como un centro de excelencia en la formación para ejecutivos.

Su vocación de servicio llevó a ESADE a desarrollar numerosas actividades en todo el mundo, y especialmente en América Latina, proceso que derivó en la instalación de su tercer Campus, en Buenos Aires. Aquí las actividades se iniciaron en 2004, focalizadas en programas de executive education, con una perspectiva estratégica que expresa la prioridad que la escuela le otorga a esta región del mundo.

Finalmente, a comienzos de 2009 se inauguró el Campus de Sant Cugat, a las afueras de Barcelona, en el que además de desarrollarse una intensa vida académica, funciona ESADE CREÁPOLIS, un parque de innovación en gestión promovido por ESADE Business School, donde las empresas, los estudiantes y la comunidad científica y académica confluyen con el propósito de estimular la creatividad y la innovación. Al mismo tiempo, ESADE CREÁPOLIS es una “incubadora de empresas”, un lugar donde las nuevas ideas de negocios y la búsqueda de oportunidades de mercado reciben el apoyo indispensable para crear nuevas compañías y acelerar el éxito de las mismas.

La presencia de ESADE en Córdoba está impulsada por su decidida apuesta en favor de la perspectiva global que caracteriza esta etapa de su vida institucional y expresa su vocación por el trabajo cooperativo y solidario. Además, ya existe una larga relación con el ICDA, enriquecida por las raíces Ignacianas de ambas instituciones, uno de cuyos frutos fue precisamente la primera edición del PMD® en esta ciudad, en el año 2007, y la segunda en el año 2012.



ICDA - Universidad Católica de Córdoba

La Universidad Católica de Córdoba (UCC) nace en 1959 conducida por la Compañía de Jesús, y lleva más de 50 años formando hombres y mujeres de “ciencia, conciencia y compromiso”. La UCC es la primera universidad privada del país y hoy cuenta con una amplia oferta académica, con 35 carreras de grado y 56 de posgrado.

Desde 1967, el ICDA, la Escuela de Negocios de la UCC, desarrolla programas destinados a la formación de agentes de cambio en el sector privado, público y de la sociedad civil, con una propuesta académica comprometida con la excelencia y la responsabilidad social.

A lo largo de sus 45 años, el ICDA ha logrado reconocimiento por su calidad académica, un cuerpo de profesores altamente capacitados, una red de relaciones con instituciones mundialmente reconocidas y por el desarrollo de fuertes vínculos con el mundo empresarial y social.

Junto con sus sedes en el interior del país, un valor diferencial del ICDA son sus centros de formación especializados. Desde hace 10 años, Proética trabaja en Ética y Responsabilidad Social Empresaria a través de la investigación, capacitación y asesoramiento técnico. Asimismo, Prodemi, el Programa de Desarrollo y Fortalecimiento a Microcréditos, brinda aporte específico para la consolidación del sistema, mediante la formación de emprendedores, la intermediación con las instituciones de micro finanzas y el seguimiento de proyectos. Por su parte, Proges, el Programa de Gestión Pública y Social, busca contribuir al fortalecimiento de instituciones políticas y sociales, a través de formación académica, investigación y cooperación técnica. La combinación de todos estos elementos han permitido al ICDA crear una experiencia de aprendizaje de excelencia, diseñar maestrías y especializaciones en áreas de Dirección de Empresas, Administración de Servicios de Salud, Finanzas, Recursos Humanos, Dirección de Organizaciones Públicas y Gestión de Organizaciones sin Fines de Lucro, y construir una Comunidad de Conocimiento que crece continuamente.

ESADE Alumni

Una vez finalizado el Programa, los participantes pasan a formar parte de la extensa comunidad de antiguos alumnos de ESADE: las más de 48.500 personas que ejercen su profesión en los cinco continentes.

ESADE Alumni se encarga de mantener vivos los vínculos personales y profesionales entre todos los miembros de la comunidad. Los objetivos de **ESADE Alumni** son: mantener la competencia profesional de los antiguos alumnos y orientarles en el desarrollo de sus carreras profesionales; favorecer las relaciones profesionales y sociales entre los antiguos alumnos; trabajar para el fortalecimiento del prestigio de los títulos y diplomas de sus asociados y cooperar con el desarrollo de ESADE.

La red de **ESADE Alumni** cuenta con chapters en más de 30 países con actividades permanentes de actualización y networking. Asimismo, recientemente se lanzó el canal de televisión **ESADEALUMNI TV** donde se pueden seguir conferencias, debates sobre temas de actualidad y la red social Nexus, exclusiva para los antiguos alumnos.

El **Chapter Argentina** de ESADE Alumni, fundado en 2006, se encamina a ser **el más numeroso fuera de Europa**, gracias a la presencia del Campus de ESADE en San Isidro y a sus actividades en el Cono Sur del continente.

El PMD® habilita a sus egresados para integrarse a una red mundial de más de 48.500 antiguos alumnos.



¿Por qué ESADE Business School?

Acreditaciones y Rankings

ESADE es una escuela de negocios líder a nivel mundial. Está consistentemente posicionada entre las 10 primeras instituciones educativas en gestión de negocios a nivel global por los más prestigiosos rankings especializados. Asimismo, es la primera escuela de negocios en España y una de las pocas en Europa acreditadas por las tres organizaciones de formación directiva de más prestigio en todo el mundo: AACSB International, EQUIS, el galardón otorgado por la European Foundation for Management Development (EFMD), y la británica Association of MBAs (AMBA).

La misión de ESADE como institución educativa es triple:

- **La formación integral de personas**
- **La creación de conocimiento relevante**
- **La contribución al debate social**

En la actualidad, ESADE, gracias a la excelencia de sus programas de formación, a su innovadora labor de investigación y a su participación en el debate social, constituye una de las instituciones educativas más relevantes y activas a nivel mundial:

- Claustro de 123 profesores a tiempo completo y más de 780 colaboradores académicos.
- Más de 12.500 alumnos y participantes de 92 nacionalidades diferentes, por curso académico.
- 20 unidades de investigación y más de 400 contribuciones científicas y artículos en journals de investigación.
- 413 actos de divulgación y debate organizados con una asistencia demás de 41.100 participantes.

4^a

mejor escuela de negocios de América Latina según el ranking global.
América Economía (noviembre de 2012)

4^a

mejor escuela de negocios del mundo en programas a medida para empresas.
Financial Times (mayo de 2012)

5^a

escuela de negocios del mundo en programas de Executive Education.
Financial Times (mayo de 2012)

5^a

escuela de negocios del mundo en programas abiertos.
BusinessWeek (noviembre de 2011)

Información y Admisión

El proceso de inscripción comienza con la presentación de la solicitud de admisión, la cual puede encontrarse ingresando a www.esade.edu/buenosaires.

A continuación, los aspirantes son convocados a una entrevista personal con la Dirección, la que permite un diálogo personalizado sobre las expectativas recíprocas.

De este modo, se asegura la conformación de grupos correctamente segmentados y se ajustan las expectativas individuales a las posibilidades reales que brinda este programa. A partir de la documentación presentada para la admisión, y de acuerdo con los resultados de la entrevista, la Dirección de ESADE Business School – Campus Buenos Aires procederá a comunicar la decisión adoptada en torno a la solicitud de admisión de cada candidato.

Para asegurarse la disponibilidad de plazas se recomienda a los candidatos que inicien el proceso de admisión con la máxima antelación posible.

Acreditación Académica

- Asistir al 80% de las clases programadas.
- Cumplir satisfactoriamente las diferentes actividades previstas a lo largo del programa.

Los participantes que cumplan los requisitos académicos recibirán un **Diploma expedido por ESADE Business School Barcelona**.

Carga Horaria

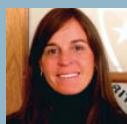
- Duración: 180 horas.
- Total de módulos: 10.
- Modalidad de Cursado: Presencial, en ICDA, Ciudad de Córdoba.

Horario de las jornadas:

- Jornada completa: 9 a 18:30 hs.
- Media jornada: 9 a 13 hs o 15 a 19 hs.

MÁS INFORMACIÓN

EN CÓRDOBA



Andrea Mantegari

pmd@icda.uccor.edu.ar
ICDA – Universidad Católica de Córdoba.
Obispo Trejo 323 2° piso – Córdoba.
Teléfono: +54 351 4213213 -

www.icda.uccor.edu.ar

EN BUENOS AIRES



Ariel Méndez

ariel.mendez@esade.edu
ESADE Business School | Executive Education. Av. del Libertador 17175 Beccar - San Isidro (B1643CRD)

Buenos Aires - Argentina. Teléfono: +54 11-4747 1307 - admisionesba@esade.edu - www.esade.edu/buenosaires

“

Para quienes trabajamos desde la psicología en los ámbitos deportivos y empresariales, hay dos términos con los cuales tratamos de convivir todo el tiempo: disfrute y rendimiento. El primero porque es el combustible anímico de cualquier comportamiento, el segundo porque es el motor que nos permite crecer optimizando habilidades. Y precisamente fueron estos dos términos los que atravesaron permanentemente mi experiencia PMD en ESADE. Momentos de pleno disfrute compartiendo con compañeros de una calidad humana y profesional excelente (dentro de los cuales estaban mi esposa y mi socio), aprendiendo todo el tiempo contenidos y experiencias de negocio desde una mirada global, regional y local... y todo esto en el marco institucional educativo de una organización de prestigio internacional como es ESADE. Un año increíble que me permitió enriquecer competencias personales y capacidades profesionales”



César Bernhardt
Socio Gerente
Match Gestión en Deporte

El programa cumplió ampliamente mis expectativas. Había realizado un Magíster en el año 1993/1994, que resultó muy bueno, pero el PMD fue más “concentrado” en lo que uno realmente necesita en esta etapa laboral, con menos horas de cursado y mayor respuesta a las exigencias del mercado actual. Encuentro que es un programa que uno debe realizar cada cierto tiempo para estar capacitado y actualizado. El PMD me entregó las herramientas necesarias para mejorar mi desempeño laboral y el de mi empresa. Destaco el alto nivel del equipo de profesores, la profundidad y calidad de las materias, una propuesta dinámica y la oportunidad para relacionarme y aprender de mis compañeros.”



Walter Oechsle
Vicepresidente
OECHSLE S.A.

ESADE

Business School

EXECUTIVE EDUCATION

Buenos Aires

Av. del Libertador 17175
Beccar – San Isidro (B1643CRD)
Buenos Aires – Argentina
Teléfono: +54 11 4747 1307
exedBA@esade.edu
www.esade.edu/buenosaires

Barcelona - Pedralbes

Av. Esplugues, 92-96
08034 Barcelona-España
Teléfono: +34 932 804 008
Fax: +34 932 048 105
exedBCN@esade.edu
www.esade.edu/exed

Barcelona - Sant Cugat

Av. de la Torreblanca, 59
08190 Sant Cugat, Barcelona
Teléfono: +34 932 806 162
www.esadecreapolis.com

Madrid

Mateo Inurria, 25-27
28036 Madrid-España
Teléfono: +34 913 597 714
Fax: +34 917 030 062
exedMAD@esade.edu
www.esade.edu/exed



ICDA

UNIVERSIDAD
CATÓLICA DE
CÓRDOBA

ICDA

Obispo Trejo 323, 2° piso, X5000IYG
Córdoba, Rep. Argentina
Tel. +54 351 4213213
pmd@icda.uccor.edu.ar
www.icda.uccor.edu.ar

